

CATÁLOGO DO ITEM IMPORTADO

Pleito de Inclusão de Ex-Tarifário

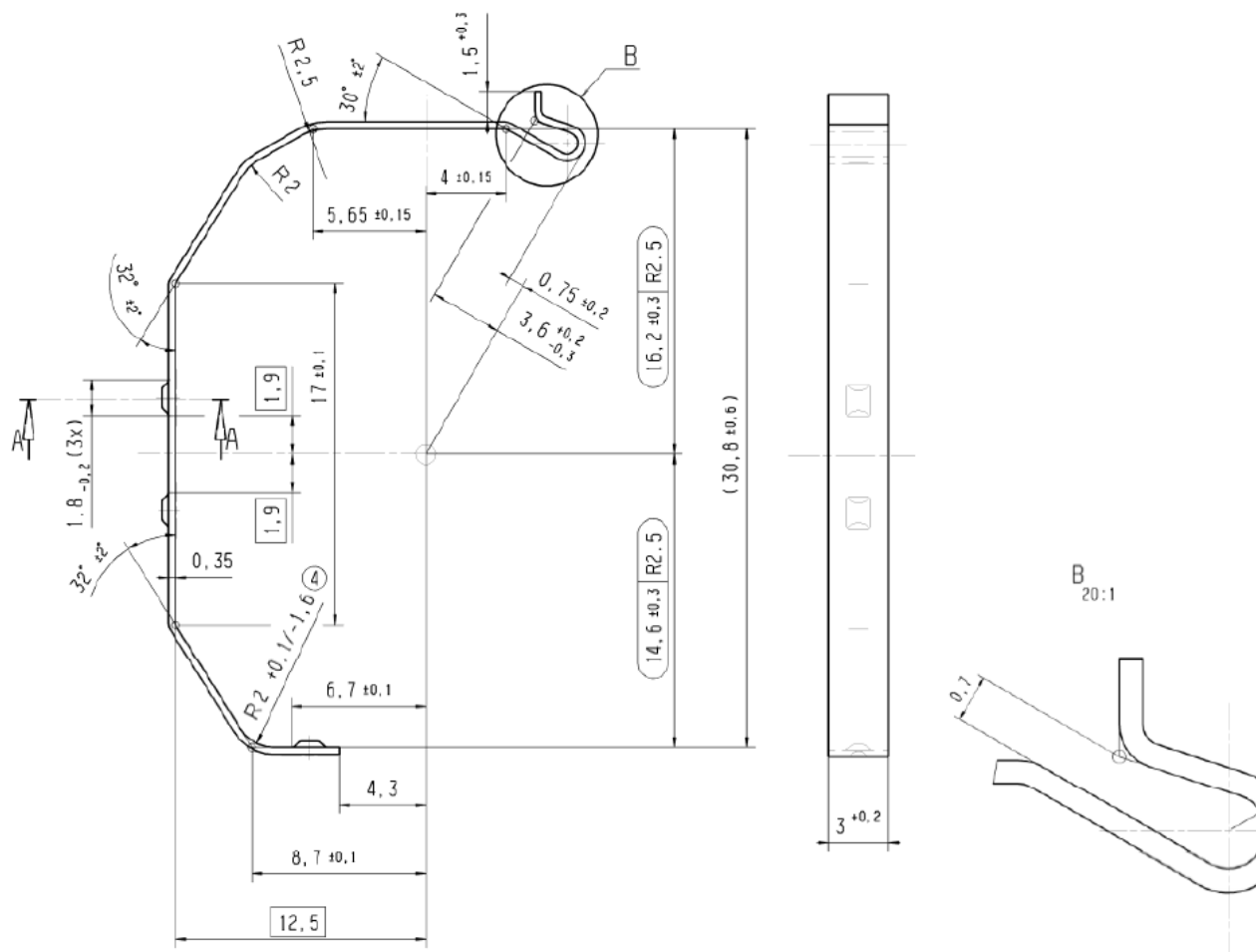
Número de Controle SDIC	NCM	Sugestão de descrição do ex-Tarifário
D268-24I	8536.90.90	Barra de ligação; contendo liga de cobre; com espessura de 0,35 mm, largura compreendida entre 3,2 mm a 3 mm e altura entre 31,4 mm a 30,2 mm, possuindo extremidade raiada e angulada, com peso aproximado entre 0,5 a 1 grama (+/- 0,5 gramas); para fabricação de motores elétricos de corrente contínua; com função de conduzir a corrente elétrica (12V ou 24V) recebida no conector do porta escovas até a respectiva escova; com aplicação em automóveis, veículos comerciais leves, caminhões, ônibus.

1. Especificações técnicas detalhadas da autopeça

(características quantitativas e qualitativas, por exemplo: dimensões, materiais de fabricação, especificações de trabalho/funcionamento [torque, potência, resistência, tensão, corrente, dureza, vazão, condutibilidade, temperatura etc.], características de hardware, software, características físicas, dentre outras inerentes a cada produto):

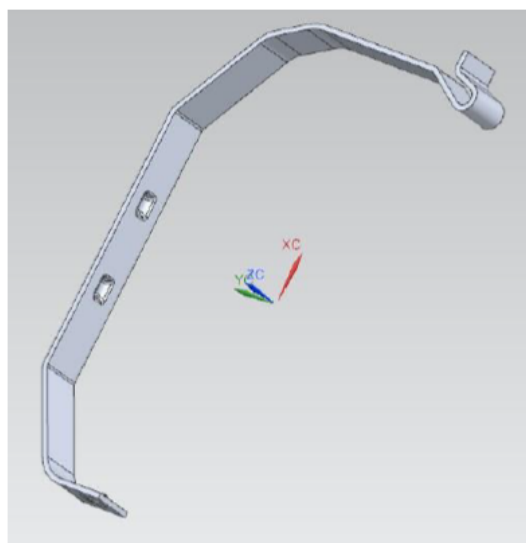
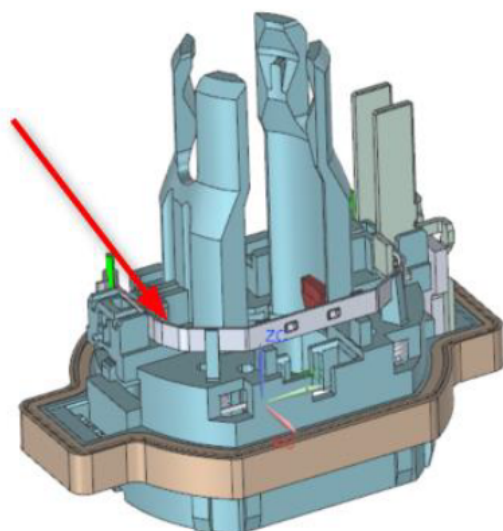
Espessura de 0,35 mm, largura compreendida entre 3,2 mm a 3 mm e altura entre 31,4 mm a 30,2 mm, possuindo extremidade raiada e angulada, com peso aproximado entre 0,5 a 1 grama (+/- 0,5 gramas)

2. Imagens da autopeça importada e/ou desenho esquemático *(obrigatório conter as principais dimensões em milímetros):*



3. Aplicação do item importado *(em qual produto fabricado pela empresa pleiteante o item importado será incorporado).*

Aplicado em: motores elétricos de corrente contínua



4. Função do item importado no produto fabricado pela empresa pleiteante do ex-tarifário:

Conduzir a corrente elétrica (12V ou 24V) recebida no conector do porta escovas até a respectiva escova
Veículos(s): automóveis, veículos comerciais leves, caminhões, ônibus